

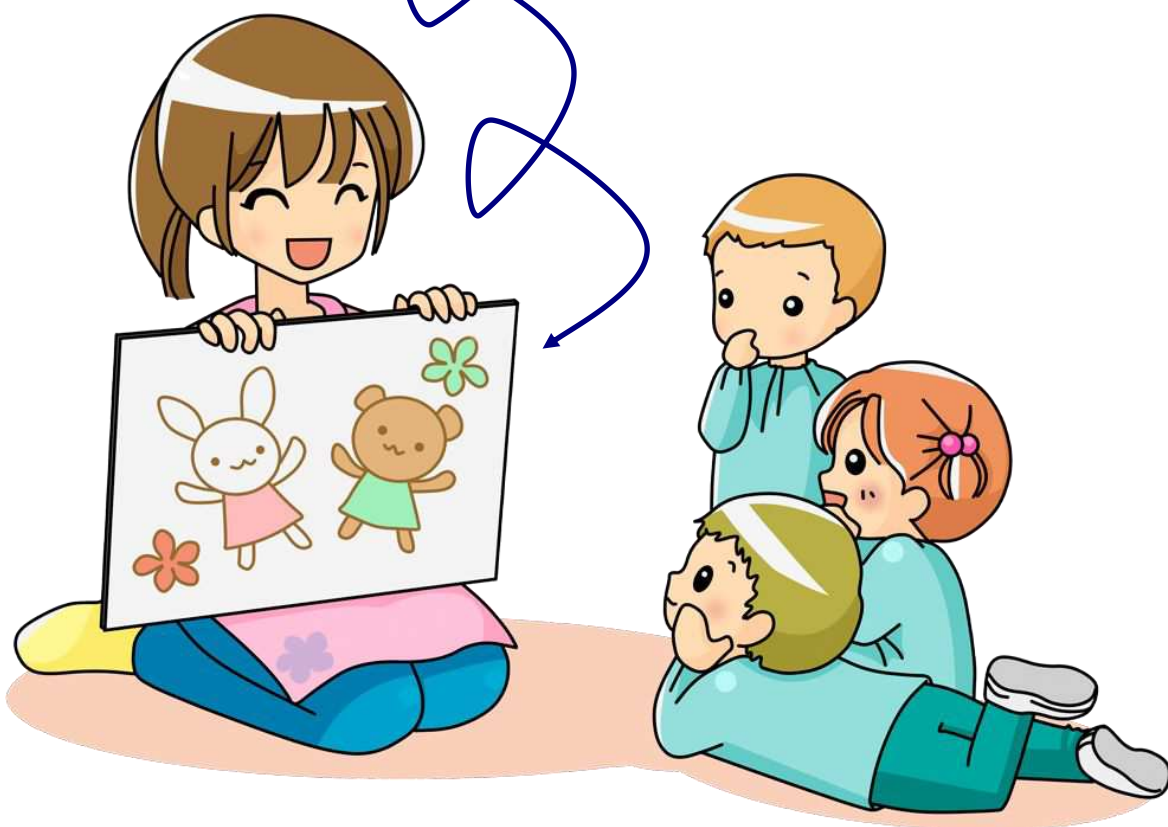
読書だよ！全員集合！

KP

かみしばい

プレゼンテーション

de **好きな本**を紹介しよう！



期 日: **9** 月 **17** 日(土) ~ **19** 日(月) 2泊3日

会 場: ネイパル北見・北見市立中央図書館

対 象: 小学校3年生～6年生

定 員: 30名(先着順)

参加費: 3,900円

申 込: ~9月14日(水)まで電話でお申し込みください。

体験の風を
おこそう

ネイパル北見
TEL: 0152-54-2584
HP: napal-kitami-hokkaido.jp

「読書だよ！全員集合！」開催要項

- 1 趣 旨 本に親しむ体験活動を通じて、読書に対する興味・関心を高め、子どもの読書習慣の定着を図る。
- 2 主 催 北海道立青少年体験活動支援施設ネイパル北見
- 3 期 日 平成28年9月17日（土）～19日（月）【2泊3日】
- 4 活動場所 ネイパル北見、北見市立中央図書館、北見芸術文化ホール
- 5 対 象 小学3～6年生 **先着30名** 【集合場所：北見市立中央図書館 解散場所：ネイパル北見】
- 6 申 込 ネイパル北見に電話でお申込ください ～9月14日（水）9～17時まで
- 7 費 用 3,900円

【食事代（1日目夕、2日目朝、昼、夕、3日目朝）、施設利用料金、保険代、共通経費】

参加者全員が、国内旅行傷害保険に加入します。保険の範囲内で補償を受けられますが、それ以上の補償については、各自で加入をお願いいたします。

【補償内容】死亡・後遺障害400万円、入院日額4,000円、通院日額1,800円

8 日 程

日時	6	7	8	9	10	11	12	13	14	15	16	17	18	19	20	21	22	
9/17 (土)	受付 10:00～10:30 ※現地集合				開 会 式	仲 間 つ く り	昼 食 ※ 持 参	「北見市立中央図書館探検！」 読書タイム・館内の見学・本の借用				バ ス 移 動	夕 食	ふ り か え り	入 浴	夜 読 書	就 寝 準 備	就 寝
9/18 (日)	起 床 洗 面	朝 読 書	朝 食	活 動 準 備	「ブックdeカフェ」 好きな本を読んで、 オススメの本を決めよう！		昼 食	「KP作り」 オススメ本を紙芝居にしてみよう！				夕 食	ふ り か え り	入 浴	夜 読 書	就 寝 準 備	就 寝	
9/19 (月)	起 床 洗 面	朝 読 書	朝 食	部 屋 清 掃	「KPタイム」 紹介練習	「KPバトル」 好きな本はどれ？	開 会 式	解 散 12:00										

※3日目の10時00分頃から「KPバトル」を行います。保護者の方も見学することができます。

- 9 持ち物 1日目昼食、上靴、バスタオル・タオル、着替え、飲み物、ビニール袋、洗面・入浴用具、マイカップ、常備薬、筆記用具、好きな本（絵本、小説、漫画、図鑑など）、お小遣い（飲み物代、保険証のコピー、健康調査票、その他必要な物）
 ※「スタンプラリーパスポート」「道民カレッジ手帳」をお持ちの方は、ご持参ください。
 ※参加者には、後日「健康調査票」と持ち物について記載した「事前案内文書」を送付します。
- 10 その他
 - ・活動グループについては、参加者間の交流を深めることを目的としているため、学年や性別を考慮して組ませていただきます。
 - ・本事業中に撮影した写真、制作物、感想文等を事業報告書、広報チラシ、新聞報道、ホームページ、フェイスブック等に利用する場合がありますので、ご了承ください。
 - ・参加に係る個人情報、本事業に関する事務及び今後の事業案内にのみ使用します。



北海道立青少年体験活動支援施設ネイパル北見

〒093-0216 北見市常呂町字栄浦 365 番地 1

TEL:0152-54-2584 FAX:0152-54-2736

E-mail: kitami@pony.ocn.ne.jp

