

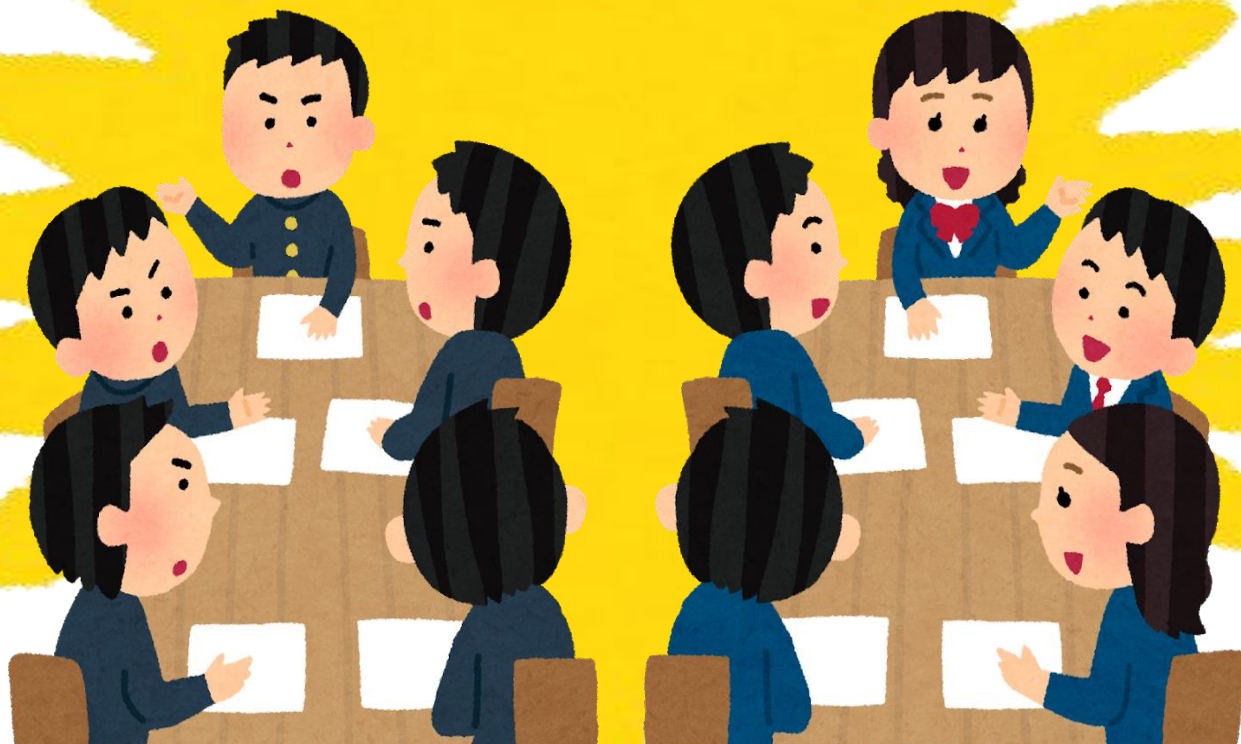
ジュニアリーダーコース

～十勝の中高生と交流しながら、自分の住む地域について考えよう～

会 場：北海道立青少年体験活動支援施設ネイパル足寄

※ネイパル北見から貸切バスで移動します。

期 日：令和3年1月9日(土)～11日(月)【2泊3日】



対 象 中学生及び高校生 (20名程度)

申込方法 ①各市町村教育委員会または学校の推薦を受けて参加する場合

②自主的に参加(一般参加)する場合

の2つの方法があります。詳しくは、裏面をご覧ください。

申込締切 令和2年12月11日(金)

参加費 中学生4,600円 / 高校生4,900円

■新型コロナウイルス感染症対策にご協力ください。

→詳しくは裏面をご覧ください。

申し込み・問い合わせ先

北海道立青少年体験活動支援施設ネイパル北見 (指定管理者 根釧NET・クロエ_コンソーシアム)

〒093-0216 北海道北見市常呂町栄浦 365 番地 1

TEL 0152-54-2584 / FAX 0152-54-2736 URL <http://napal-kitami-hokkaido.jp> E-mail kitami@pony.ocn.ne.jp

ジュニアリーダーコース 開催要項

- 1 趣 旨 中学生・高校生が他市町村の参加者との交流、地域課題の解決に向けたアクションプランづくり等をとおして、地域のよさを客観的に見つめる視点やボランティア活動などの地域活動に主体的に参画する意欲・態度を身に付ける。
- 2 主 催 北海道立青少年体験活動支援施設ネイパル北見・北海道立青少年体験活動支援施設ネイパル足寄
- 3 期 日 令和3年1月9日（土）～11日（月） 2泊3日
- 4 会 場 北海道立青少年体験活動支援施設ネイパル足寄
- 5 対象・定員 道内の中学生及び高校生（各施設20名程度）
- 6 申込方法 **『各市町村教育委員会または学校の推薦を受けて参加する場合』**
 (1) 各市町村教育委員会教育長または学校長は、参加者として適当と認められる者を推薦してください。
 (2) 各市町村教育委員会教育長または学校長は、様式1により参加者をとりまとめ、様式2により保護者の同意を得てください。
 (3) 各市町村教育委員会教育長または学校長は、様式1と様式2をネイパル北見へ郵送してください。
『自主的に参加（一般参加）する場合』
 ネイパル北見のホームページから、参加申込用紙（様式3）をダウンロードし、メールかFAXで申し込むか、ネイパル北見に直接電話でお問い合わせください。
- 7 申込期限 令和2年12月11日（金）まで
- 8 参加経費 中学生 4,600円（内訳 宿泊料600円、食事代3,600円、保険料254円、諸経費146円）
高校生 4,900円（内訳 宿泊料900円、食事代3,600円、保険料254円、諸経費146円）

9 日程・プログラム

	6	7	8	9	10	11	12	13	14	15	16	17	18	19	20	21	22
1/9 1日目	ネイパル北見 10時30分集合				ネイパル足寄へ移動 *訓子府・置戸・津別方面の 参加者は途中合流 *昼食持参			受付	開 会	アイスブレイク チームビルド	ワークA	夕食	ワークA	入浴・就寝準備 22:00消灯			
1/10 2日目	起床 洗面	朝食	活動 準備	講演 「地域で活躍する 中高生（仮）」	ワークB	昼食	ワークB				夕食	発表準備	入浴・就寝準備 22:00消灯				
1/11 3日目	起床 洗面	朝食	清掃 点検	全体発表	講 評	ふり かえり	開 会	昼食 （弁当）	ネイパル北見へ移動 *訓子府・置戸・津別方面 の参加者は途中解散		ネイパル北見 15時30分解散予定						

※ネイパル北見～ネイパル足寄間は貸切バスで移動します。詳しい運行ルートや乗降時刻は、後日連絡します。

- ◆ワークA：事前課題をもとに意見交流をし、自分たちの住む地域の魅力や課題を明らかにします。
- ◆ワークB：自分たちの住む地域の課題を解決するための方策を探ります。

- 10 持ち物 健康保険証（写）、参加費、筆記用具、上靴、動きやすい服装、着替え、洗面・入浴道具、ハンカチ・ティッシュ、マスク、除菌シート、個人の常用薬、その他各自必要な物
道民カレッジ手帳・スタンプラリーパスポート（持っている人）
※詳しくは申込後に事前案内を送付しますのでご確認ください。
- 11 その他
 - ・申し込み後、参加をキャンセルする場合は、1月8日（金）12:00までにご連絡ください。それ以降は、保険・食事代などを請求する場合があります。
 - ・期間中に撮影した写真等は、HP や報道記事等の資料として活用させていただきますのでご了承ください。

■新型コロナウイルス感染症対策

活動は、ソーシャルディスタンスを確保し、換気や消毒を行った上で実施します。
また、新型コロナウイルス感染症の拡大予防として、参加者の皆様には以下のことをお願いしております。ご理解とご協力をお願いいたします。

- ・事業日2週間前から当日までの間に体調不良が生じた場合は参加をお控えください。
- ・活動中はマスクを着用し、咳エチケットにご協力ください。
- ・こまめに手洗いや手指の消毒をしてください。

なお、道内の感染者等の状況により、中止する場合がありますので予めご了承ください。申込受付後、参加される方には「健康調査票」及び「体温測定表」と持ち物について記載した「事前案内文」を送付いたします。2週間前からの体温及び必要事項の記入をお願いします。

様式3（一般参加）

北海道立青少年体験活動支援施設ネイパル北見所長 様

青少年の体験活動推進事業
「ジュニアリーダーコース」参加申込書

ふりがな				性別
氏名				男・女
年齢	歳（2021年1月9日時点の年齢をご記入ください。）			
住所	〒			
電話番号	— —			
電話番号 ※緊急連絡先	— — （ の電話）			
学校名・学年	学校	年	所属 団体	

(注) 参加申込に当たっては承諾書（様式2）を添付ください。

ネイパル北見記入欄	
受付方法	
受付日	
申込者	
受付者	

様式2

承 諾 書

ふりがな
参加者氏名

上記の者が青少年の体験活動推進事業「ジュニアリーダーコース Hokkaido in ネイ
パル北見」に参加することを承諾します。

令和2年 月 日

保護者住所 〒

ふりがな
保護者氏名

印

電話

緊急連絡先