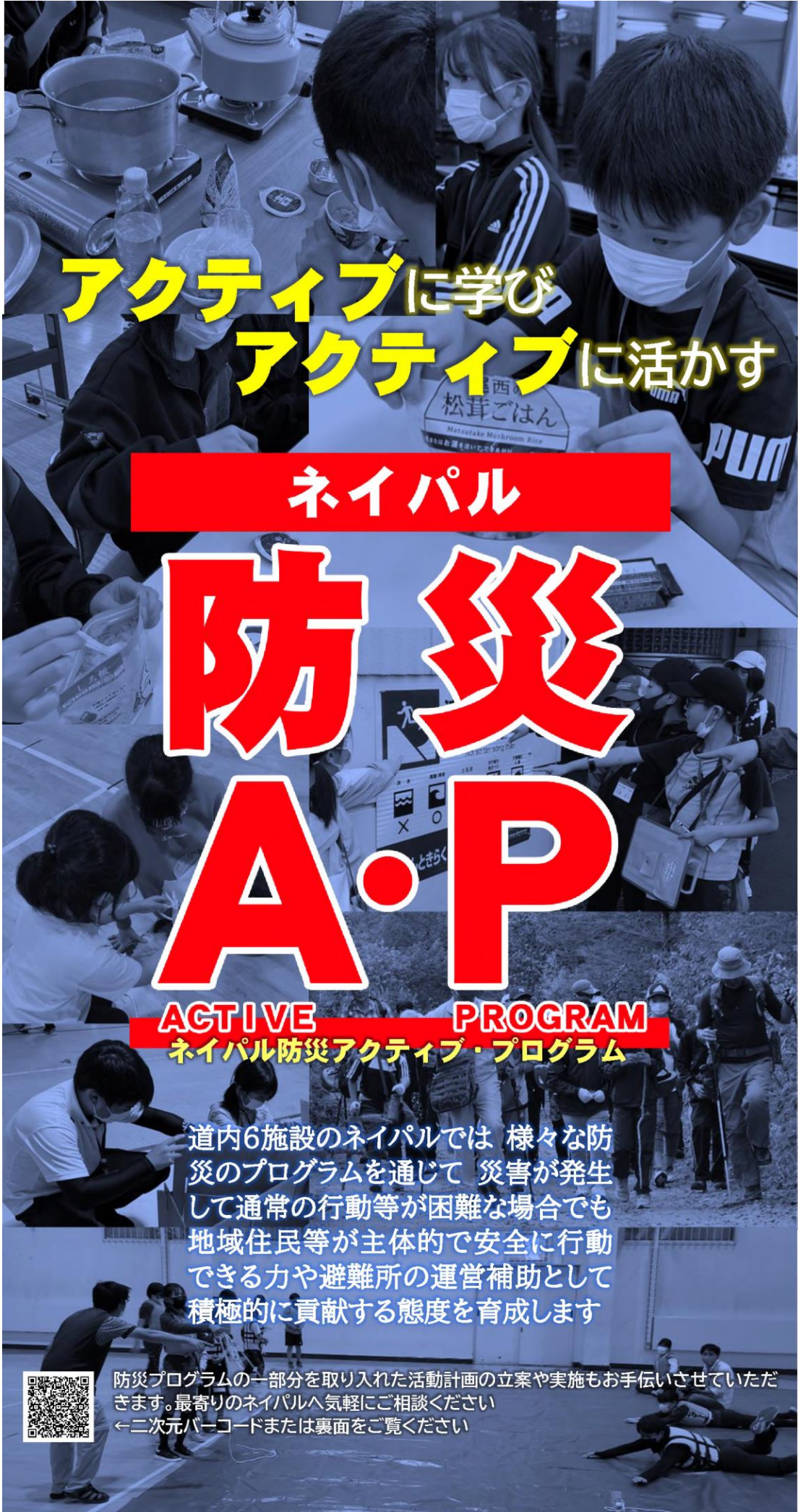


「主体的に安全に行動できる力」と
「すすんで貢献する態度」をはぐくむ



アクティブに学び
アクティブに活かす

ネイパル

防災 A・P

ACTIVE PROGRAM
ネイパル防災アクティブ・プログラム

道内6施設のネイパルでは 様々な防災のプログラムを通じて 災害が発生して通常の行動等が困難な場合でも 地域住民等が主体的で安全に行動できる力や避難所の運営補助として 積極的に貢献する態度を育成します



防災プログラムの一部分を取り入れた活動計画の立案や実施もお手伝いさせていただきます。最寄りのネイパルへ気軽にご相談ください
←二次元バーコードまたは裏面をご覧ください

いざい
ユズンユヅ

プログラム

自助と共助の活動内容を「共通プログラム」と「選択プログラム」で実施します



【自助の活動】 災害発生時に主体的に 安全確保や避難できるスキルや意識を身に付ける

- 〈例〉
- ・火の起こし方
 - ・災害からの身の守り方(避難)
 - ・防災食の作り方
 - ・ハザードマップの見方
 - ・災害情報の見方と活用方法



【共助の活動】 避難途中や避難所開設前の避難者を助けるとともに 開設後の運営を補助するスキルや意識を身に付ける

- 〈例〉
- ・ダンボール等を使用した快適な環境の作り方
 - ・非常用トイレ等の共用設備の設置の仕方
 - ・コンロや発電機、暖房等の操作法
 - ・災害時の救助方法
 - ・病気やけがの予防対策の方法
 - ・幼児の世話の仕方等

対象

- ・宿泊研修の児童生徒
- ・企業研修の社員
- ・地域住民 等

【活動のテーマ】
身を守る術を知る

【期待できる効果】
安全な避難方法や寒さと空腹をしのぐ方法を身に付ける



活動時間

1時間～1泊2日のプログラムに対応

費用

プログラムの内容により 別途料金のかかる場合があります

【活動のテーマ】
災害のメカニズムや特色を知る

【期待できる効果】
災害や防災について知り興味関心をもつ



共通プログラム

～全ネイパルで提供～

【活動のテーマ】
快適さと安心を得る術を知る

【期待できる効果】
避難所で貢献する実践力を身に付ける



【活動のテーマ】
避難所の設営方法を知る

【期待できる効果】
設営を支援する実践力を身に付ける



【活動のテーマ】
避難所生活を体験する

【期待できる効果】
避難所のより良い運営方法について考えを深める



選択プログラム

～各ネイパルで提供～

砂川市の市街地や遊水池を巡り 河川氾濫の実態と洪水対策を学ぶ



ネイパル砂川
〒073-0108 砂川市北光 496-25
TEL.0125-53-2246

雪の多い地域の災害の実態を知り 雪崩や落雪等での救助方法を学ぶ



ネイパル深川
〒074-1273 深川市菅江町 2-7-1
TEL.0164-25-2059

森町市街地や駒ヶ岳周辺を巡り 津波や火山噴火の特性と防災対策を学ぶ



ネイパル森
〒049-2141 森町駒ヶ岳 657-15
TEL.01374-5-2110

【活動のテーマ】
地域の防災・減災の対策を知る

【期待できる効果】
災害や防災に関する知識や実践力を身に付ける



ネイパル厚岸
〒088-1113 厚岸町愛冠 6
TEL.0153-52-1151

厚岸町の防災・減災の対策等をおして 地震や津波について学ぶ

津波や洪水などの災害の特性を知り 海や川での救助方法を学ぶ



ネイパル北見
〒093-0216 北見市常呂町字栄浦 365-1
TEL.0152-54-2584



ネイパル足寄
〒089-3734 足寄町常盤 3
0156-25-6111

足寄町市街地を巡り 地域の災害の特性と防災対策を学ぶ

プログラムの立案や実施については 各ネイパルへお問い合わせ下さい