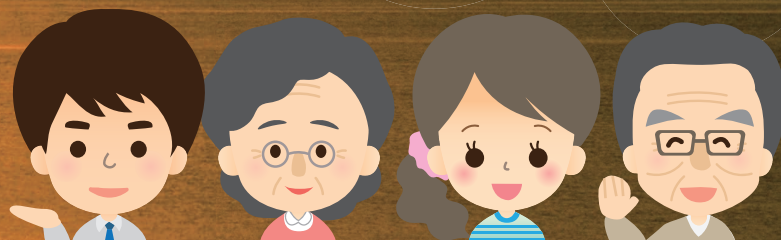


ネイパル北見

スポーツ団体・PTA・幼稚園行事
勉強会・各グループ・サークル・研修、等々…
シニア世代の皆様もお気軽にご利用下さい。

大人も子どもも
また来たくなる
「楽しい」がいっぱい!!

「ネイパル北見」は、『自然:natureネイチャー』と
『仲間:palパル』を合わせた造語「ネイパル」に、
所在地「北見」を合わせた造語です。



利用料金

3歳以下の幼児	無料
4歳以上の幼児	300円
小学生・中学生	600円
高校生・大学生	900円
引率者・保護者	2,100円
一般	3,700円

お食事

朝食:700円 昼食:600円 夕食:900円
※おかずバイキング(昼はセットメニュー)
その他特別食、野外炊飯メニュー有り

北海道立青少年体験活動支援施設 **ネイパル北見**

お問い合わせ下さい

〒093-0216 北海道北見市常呂町字栄浦365-1
mail:kitami@pony.ocn.ne.jp
http://napal-kitami-hokkaido.jp
FAX:0152-54-2736

TEL 0152-54-2584

ご利用のお申込みは20日前までに!

キンボール



体動かしていい汗

スポーツ



カヌー



フロアカーリング

仲間と楽しく

体験しよう!



原始火おこし



野焼きパン

その他コミュニケーショントレーニング等、ご要望に応じ、活動をお手伝い致します。お気軽にご相談下さい!

指先使って創作しよう!

趣味

世界に一つだけのオリジナル作品



勾玉



七宝焼



陶芸



焼板クラフト

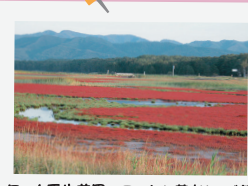
近隣観光・施設



ワッカ原生花園 ネイチャーセンター



ところ遺跡の森



ワッカ原生花園 アツケン草(サゴ草)

近隣には常呂カーリングホール、ところ遺跡の森、東大資料館、手工芸の館、ワッカ原生花園、常呂多目的研修センター、常呂町スポーツセンター、市営温水プールや常南海水浴場などがあります。



▲ 体育館



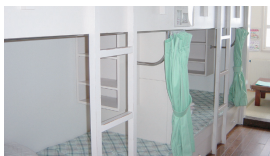
▲ 食堂



▲ 浴室



▲ 出会うの広場



▲ 宿泊室



▲ 研修室

- 宿泊室(22室)
8人ベッド室10室、12人ベッド室8室
12人和室2室、引率室(4人×2室)
- 第1研修室(100人) 机、椅子、テレビ、ビデオ、黒板
- 第2研修室(48人) 机、椅子、黒板
- 第4研修室(48人) 机、椅子、黒板
- 体育館(564.00㎡)
バスケットコート1面、バレーコート1面
バドミントンコート2面
- 食堂(168人) テーブル21脚、椅子168脚
- 浴室/男子風呂、女子風呂(各15人)



ネイパル北見の利用

ネイパル北見は、多様な団体や個人が仕事やプライベートなど、様々な場面で利用することができます。

部活動、サークルなどの合宿

- 体育館で練習、研修室でミーティング、ときには室内外でレクリエーションなどの活動ができます。
- 他校との練習試合の会場としても。

研修会、勉強会など

- 団体やサークルなどの研修会場として利用できます。
- 仲間で集まったの勉強会や打ち合わせにも。

家族やグループでプログラム体験

- 家族や友人同士のグループで、宿泊利用、日帰り利用ができます。
- カヌーや陶芸、自然素材のペンスタンドづくりなど、ネイパルのプログラムを体験できます。

ネイパルを拠点に周辺地域を観光

- 観光は、地域を学ぶ研修の一環です。
- 宿泊しながら、自家用車で周辺の観光スポットを巡ったり、自転車を借りてサイクリングもできます。

職場体験やインターンシップ先として

- 普段知ることのできない施設管理の仕事を体験し、学ぶことができます。
- 指定管理者が経営しているので、民間企業の視点を学ぶこともできます。

主催事業にボランティアで参加

- 各主催事業で、ボランティアを募集しています。主な活動内容は参加者の支援ですが、事業のテーマにより様々な内容があります。

アウトリーチ（出前事業）を活用

学校・教育委員会・団体・企業等が対象です。

- スタッフが現地まで出向き、プログラムを行います。コミュニケーション・トレーニングなどが人気があります。

ネイパル北見は宿泊でも、日帰りでも利用できます。

※カヌーやクラフトなどの活動プログラムも、宿泊、日帰りとも利用できます。
※詳細は下記にお問い合わせください。



お申し込み・お問い合わせ先

北海道立青少年体験活動支援施設

ネイパル北見

〒093-0216

北見市常呂町字栄浦365-1

Tel:0152-54-2584

E-mail:kitami@pony.ocn.ne.jp

HP:http://napal-kitami-hokkaido.jp

ネイパル北見の活動例



ほかにも
いろいろあります！



サイクリング



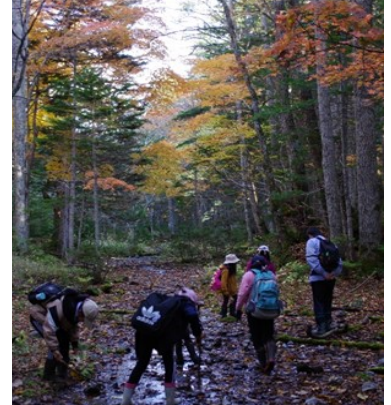
キャンプファイヤー



つり体験（冬は氷上で！）



自然環境の学習

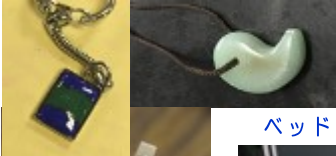


アウトドア活動の学習

一番人気！カヌー体験



創作活動（七宝焼・勾玉・ペンスタンドなど）



話し合い活動・コミュニケーションの学習



ベッドメイクなどの生活体験

スノーシュー体験



ドミノ



料金など

	幼児(4歳以上)	小学生・中学生	高校生・大学生	保護者・引率者	一般	食事	朝食	昼食	夕食
宿泊	300円	600円	900円	2,100円	3,700円		700円	600円	900円
日帰り					100円				

アクセス

北見方面から

北見バスターミナル～常呂バスターミナル
（北見バスで70分）

網走方面から

網走バスターミナル～常呂バスターミナル
（網走バスで50分）

女満別空港から

女満別空港～網走バスターミナル
（網走バスで30分）

※常呂バスターミナル～ネイパル北見
（市営バスで15分）

※網走バスはサロマ湖栄浦（鶴雅リゾート前）まで

