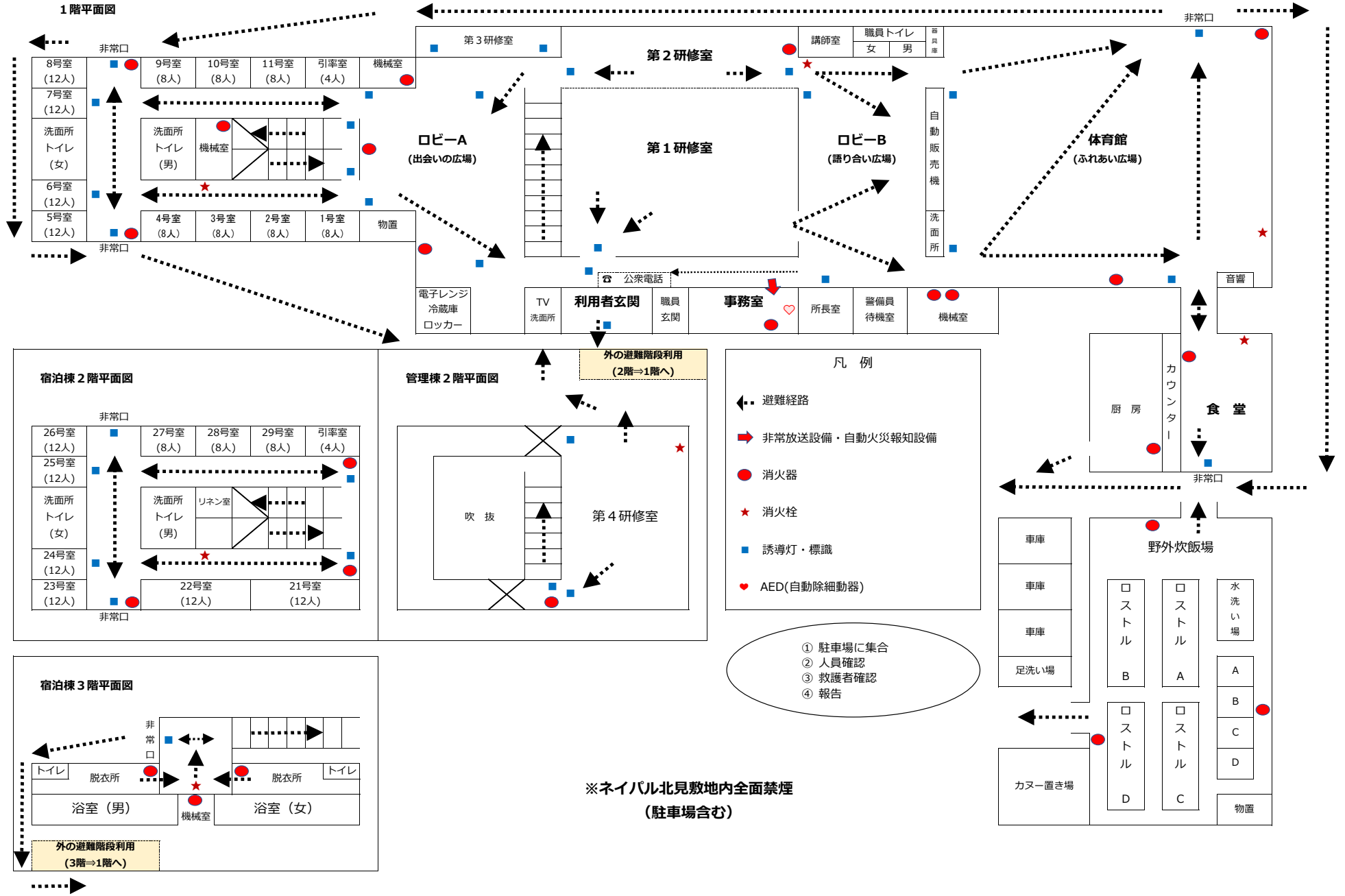


消防設備等配置及び避難経路図

火災の状況を判断し、近くの非常口から避難してください。(火近くはNG!)



火災報知器がなった際の避難誘導について（夜間）（ネイパル北見版）

火災報知器が鳴った！



館内放送の有無に、かかわらず
避難誘導準備！

夜間は警備員が1名にて、全て対応することから、火災の状況によっては、館内放送が出来ない場合があります。



避難行動開始！



非常口の確認



避難呼びかけ



人命安全第一を考え！
たとえ誤動作であっても、代表引率者は、
避難行動を起こして下さい！

避難誘導
明確に指示を！
出火箇所を避けて、
近くの非常口から避難



避難場所に集合・待機
負傷者はいないか？
誘導は間に合っているか？



駐車場へ

避難した部屋のドアは必ず閉めて下さい
(避難確認の為)

避難人員の確認
全員避難したか？



警備員へ避難状況の報告



消防隊に情報提供
逃げ遅れは？
出火箇所は？

