



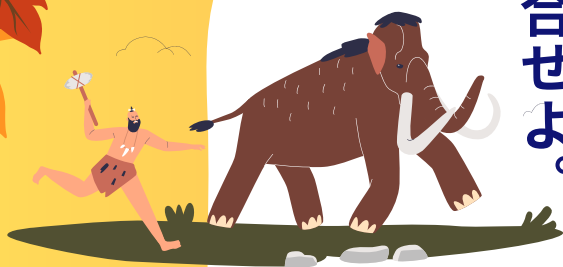
繰り返す！

歴史好きは

至急

ネイパル北見へ

集合せよ。



ネイパル 歴史探検隊

～史跡常呂遺跡編～

10月 19日(土) >> 10月 20日(日)

集合：ネイパル北見 定員：20名程度

対象：小学3年生～中学3年生まで



イベント内容



東京大学大学院人文社会系研究科附属
北海文化研究常呂実習施設・常呂資料陳列館

×
北見市教育委員会ところ遺跡の森

×
読み聞かせボランティア「ところころりん」

専門家の解説を聞きながら常呂に広がる
常呂遺跡を自転車で駆け巡ります。

特別企画



東京大学大学院人文社会系
研究科附属北海文化研究
常呂実習施設 教授

熊木 俊朗 氏

2日目に熊木教授による特別講話を予定！
保護者様の皆様も聞くことができます。



「ネイパル歴史探検隊」開催要項

- 1 趣 旨 オホーツクの歴史について様々な体験活動を通して学び、歴史から学んだことを現代生活に生かす力を養うとともに、郷土を大切に思う心を育む
- 2 主 催 北海道立青少年体験活動支援施設ネイパル北見
- 3 共 催 北見市教育委員会とところ遺跡の森
- 4 協 力 東京大学大学院人文社会系研究科附属北海文化研究常呂実習施設・常呂資料陳列館
北見市立常呂図書館ボランティア「ところころりん」
- 5 期 日 令和6年10月19日(土)～20日(日)【1泊2日】
- 6 場 所 北海道立青少年体験活動支援施設ネイパル北見、ところ遺跡の森、常呂遺跡、トコロチャシ跡遺跡群
東京大学大学院人文社会系研究科附属北海文化研究常呂実習施設・常呂資料陳列館
- 7 対 象 小学3年生～中学3年生 20名程度
- 8 申 込 右記の二次元コードより各自でお申し込みください。



二次元コード

申込締切 令和6年10月10日(木) 12:00まで

- 9 費 用 4,000円
食事代2,100円【昼500円/夜900円/朝700円】、施設利用料600円、保険代410円、
土器づくり体験363円(送料別途)、原始火起こし代100円、共通経費427円

10 日 程

日時	7	8	9	10	11	12	13	14	15	16	17	18	19	20	21	22
10月19日(土)			【受付】 ネイパル北見 9:00～ 9:30	絵本読み聞かせ	開 会 式	オリエンテーション	【晴天時：常呂町内】 常呂遺跡サイクリングツアー		縄文土器の 縄づくりに 挑戦	縄文土器 づくり	移 動	夕 食	入 浴	自 由 時 間	就 寝 準 備	就 寝
10月20日(日)	起 床 洗 面	朝 食	部 屋 点 検	移 動	竪穴式住居 で火起こし 体験	土 器 展 示	特 別 講 話	開 会 式	【解散】 ところ埋蔵文化財センター 11:30							

- ・受付後、9:30より常呂図書館ボランティア「ところころりん」による絵本の読み聞かせがあります。小さなお子様も参加可能ですのでご一緒にご覧ください。
- ・晴天時はネイパル北見の貸し出し自転車に乗り、一般公開前の「トコロチャシ跡遺跡群」の見学を行います。
- ・20日(日)は保護者の皆様も10:00からの土器展示と東京大学の熊木教授による「特別講話」に参加できます。
- ・製作した土器は乾燥と焼き上がるまでにお手元に届くまで数か月掛かります。詳細は事前案内にてお知らせします。

- 11 持ち物 帽子、軍手、活動に適した服装、雨具、上靴、バスタオル・タオル、着替え、飲み物、ビニール袋、洗面・入浴用具(ボディソープ、シャンプー、リンス)、常備薬・筆記用具、保険証のコピー、その他必要な物
- 12 その他・締切後、参加決定者には「事前案内文」「健康調査票」などをメールにて送付いたします。
 - ・本事業中に撮影した写真、製作物、感想文等を事業報告書、広報チラシ、新聞報道、ホームページ、フェイスブック等に利用する場合がありますので、ご了承ください。
 - ・参加に係る個人情報は、本事業に関する事務及び今後の事業案内にのみ使用します。

13 申込み・問い合わせ先



北海道立青少年体験活動支援施設ネイパル北見
(指定管理者 根釧野外教育センター屯田の杜野外学校)
〒093-0216 北見市常呂町字栄浦365番地1
TEL:0152-54-2584 Fax:0152-54-2736
E-mail:info.napal.kita@eagle.ocn.ne.jp

