

お正月明けにみんなで遊んで生活リズムを整えよう！

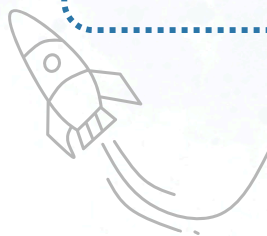
ウィンター キャンプ

- ✿ ペットボトルロケット発射実験
- ✿ ころりんタイム(読み聞かせ体験)
- ✿ 朝読書
- ✿ ボランティア企画の遊び

など

対象：小学3年～6年生

定員：20名程度



ネイパル北見主催事業

2026.1/7 (水) 8 (木)
同日開催

ボラ同士の交流&ウィンターキャンプのボランティア



ボランティア セミナー

- ✿ ボランティア研修会
- ✿ 交流会
- ✿ ウィンターキャンプの運営
など

対象：中学生以上でボランティアに興味がある方
定員：10名程度

4 質の高い教育を
みんなに



11 住み続けられる
まちづくりを



地域ESD活動推進拠点 登録施設

北海道立青少年体験活動支援施設ネイパル北見
(指定管理者 根釧野外教育センター屯田の杜野外学校)

TEL：0152-54-2584 FAX：0152-54-2736



「ボランティアセミナー」開催要項

- 趣旨 ボランティアとして必要な知識や技術について学び、実際に小学生対象の事業で子どもたちの活動をサポートする中で、自身のスキルアップを目指す機会とする。
- 主催 北海道立青少年体験活動支援施設ネイパル北見
- 期日 令和8年1月7日(水)～8日(木)【1泊2日】
- 場所 北海道立青少年体験活動支援施設ネイパル北見
- 対象 中学生、高校生、大学生、専門学校生、一般の方 10名程度
- 申込み ネイパル北見公式LINEよりお申し込みください。



申込締切 令和7年 12月 24日(水) 12:00まで

※応募多数の場合は、申込締切後、抽選にて参加の可否を決めさせていただきます。
(抽選結果は、公式LINE等にて連絡いたします。公式LINEが届くように設定をお願いします。)

- 費用 中学生 3,310円、高校生・大学 3,610円、一般 6,410円 【施設利用料・食事代・保険代】
※同日開催「ウィンターキャンプ」でのボランティア活動参加にあたって、日当2,000円と交通費(片道分)が支給されます。

8 日程

| 日時 | 7 | 8 | 9 | 10 | 11 | 12 | 13 | 14 | 15 | 16 | 17 | 18 | 19 | 20 | 21 | 22 |
|-----|-----|----|----------------------|----------------|-------------|-------------|--------------|-----------------------|--------------|----|-----------------|-------------------|--------|----|----|----|
| 1日目 | | | 集合 9:30～ 10:00 | ボランティア セミナー | 昼食 (持参) | 開 会 式 | レクを 企画しよう | ころりん タイム | 実践! レク運営 | 夕食 | 季節の遊びを 企画しよう | ボラン ティア 交流会 | 就 寝 | | | |
| 2日目 | 朝読書 | 朝食 | 部 屋 点 検 | 実践! 季節の遊び | 閉 会 式 | 片 付 け | 昼食 | ふ り か え り | 解散 14:00頃 | | | | | | | |

※活動内容は天候状況などにより変更になる場合があります。

- その他・締切後、参加決定者には「事前案内文」「健康調査票」などを公式LINEにて送付いたします。
 - 本事業中に撮影した写真、製作物、感想文等を事業報告書、広報チラシ、新聞報道、ホームページ、フェイスブック等に利用する場合がありますので、ご了承ください。
 - 参加に係る個人情報、本事業に関する事務及び今後の事業案内にのみ使用します。

10 申込み・問合せ



地域ESD施設活動推進拠点 登録施設
北海道立青少年体験活動支援施設ネイパル北見
(指定管理者 根釧野外教育センター 屯田の杜 野外学校)
〒093-0216 北見市常呂町字栄浦365番地1
TEL:0152-54-2584 Fax:0152-54-2736
E-mail:info.napal.kita@eagle.ocn.ne.jp

【ホームページ】



体験の風を
おこそう

私たちは持続可能な開発目標(SDGs)を支援しています。