

お正月明けにみんなで遊んで生活リズムを整えよう！

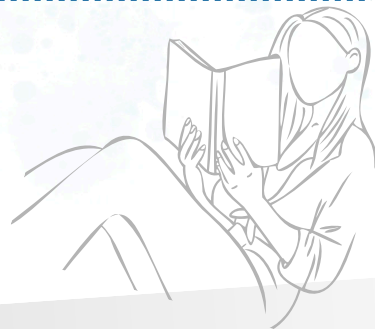
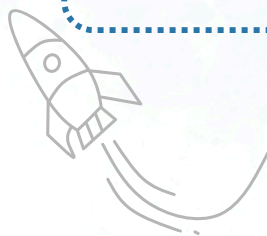
# ウィンター キャンプ

- ✿ ペットボトルロケット発射実験
- ✿ ころりんタイム(読み聞かせ体験)
- ✿ 朝読書
- ✿ ボランティア企画の遊び

など

対象：小学3年～6年生

定員：20名程度



ネイパル北見主催事業

2026.1/7 (水) 8 (木)  
同日開催

ボラ同士の交流&ウィンターキャンプのボランティア



## ボランティア セミナー

- ✿ ボランティア研修会
- ✿ 交流会
- ✿ ウィンターキャンプの運営 など

対象：中学生以上でボランティアに興味がある方  
定員：10名程度

4 質の高い教育を  
みんなに



11 住み続けられる  
まちづくりを



地域ESD活動推進拠点 登録施設

北海道立青少年体験活動支援施設ネイパル北見  
(指定管理者 根釧野外教育センター 屯田の杜 野外学校)

TEL：0152-54-2584 FAX：0152-54-2736



## 「ウィンターキャンプ」開催要項

- 趣 旨 遊びやレクリエーションなどを通して、異年齢の人たちとの交流や、運動の機会を提供する。
- 主 催 北海道立青少年体験活動支援施設ネイパル北見
- 協 力 日本宇宙少年団北海道オホーツク分団  
ところろりん
- 期 日 令和8年1月7日(水)～8日(木)【1泊2日】
- 場 所 北海道立青少年体験活動支援施設ネイパル北見
- 対 象 小学3年～6年生 20名程度
- 申込み ネイパル北見公式LINEよりお申し込みください。



**申込締切 令和7年 12月 24日(水) 12:00まで**

※本人以外に同時申込が可能となるのは対象学年の兄弟姉妹のみとなります。  
※応募多数の場合は、申込締切後、抽選にて参加の可否を決めさせていただきます。  
※兄弟姉妹の単位でお申し込みをされた場合は、兄弟姉妹の単位で抽選いたします。  
(抽選結果は、公式LINE等にて連絡いたします。公式LINEが届くように設定をお願いします。)

8 費 用 3,200 円

【食事代 1,800 円(夜 1,000 円/朝 800 円)、利用料 600 円、保険代 210 円、共通経費 590 円】

### 9 日 程

日時	7	8	9	10	11	12	13	14	15	16	17	18	19	20	21	22
1 日 目						集合 12:30～ 13:00	開 会 式	ペットボトル ロケット 発射実験		ころりん タイム	レク	夕食		入浴 就寝準備など		就寝
2 日 目	朝読書	朝食	部 屋 点 検	季節の遊び体験	閉 会 式	解散 11:30頃										

※活動内容は天候状況などにより変更になる場合があります。

10 その他・締切後、参加決定者には「事前案内文」「健康調査票」などを公式LINEにて送付いたします。

- ・本事業中に撮影した写真、製作物、感想文等を事業報告書、広報チラシ、新聞報道、ホームページ、フェイスブック等に利用する場合がありますので、ご了承ください。
- ・参加に係る個人情報、本事業に関する事務及び今後の事業案内にのみ使用します。

### 11 申込み・問合せ



地域ESD施設活動推進拠点 登録施設  
北海道立青少年体験活動支援施設ネイパル北見  
(指定管理者 根釧野外教育センター屯田の杜野外学校)  
〒093-0216 北見市常呂町字栄浦365番地1  
Tel:0152-54-2584 Fax:0152-54-2736  
E-mail:info.napal.kita@eagle.ocn.ne.jp

【ホームページ】



体験の風を  
おこそう

私たちは持続可能な開発目標(SDGs)を支援しています。