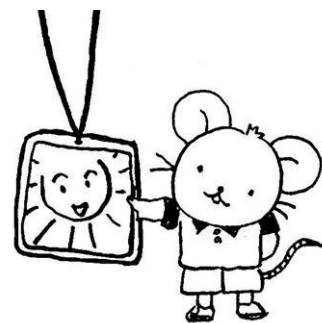


創作活動

七宝焼きキーホルダー



通年



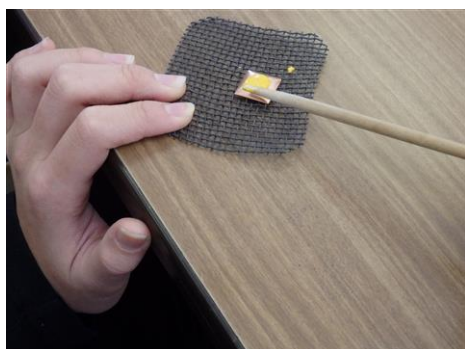
小学校高学年～



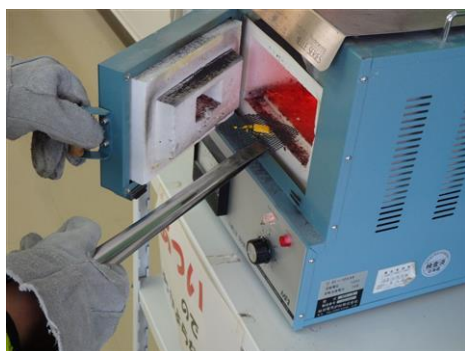
1.5時間～

活動紹介

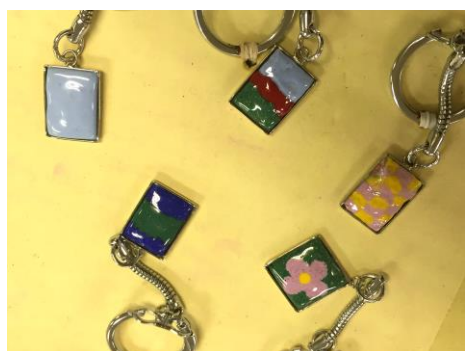
銅板の上にガラス素材の釉薬（ゆうやく）をのせて、キーホルダーを作ります。出来上りをイメージして個性あふれるデザインにしてみましょう。



慎重に釉薬を載せていく



ネイパル職員が、窯の中で焼く



世界にひとつだけの作品の完成！

事前準備（持ち物）

1. 団体 救急道具 七宝焼き教材（注文必要）
2. 個人 汚れても良い服装
3. 施設 用具一式 雑巾、掃除用具
 指導用資料【資料 23】

実際の活動（例）

《実施日まで》

1. ネイパル職員と打合せ（活動内容説明）
2. 「活動教材申込書」提出
3. 引率者による事前指導（グループ分け）
4. 事前準備、確認

《当日》

1. 活動実施
・活動の流れ、安全、用具の説明
2. 用具返却、清掃（研修室の現状復帰）

指導・安全確保

1. ネイパル職員が、指導や用具貸出を行う
2. 引率者は、指導補助や安全確保を行う
・人数や体調の確認をこまめに行う
・窯の近くは、高温になるので近付かない
※別紙資料を事前に確認し、指導に活用する

留意点

1. 注文した七宝焼き教材は、欠席者がいた場合や未実施の場合、料金がかからない
2. 手や用具はトイレの洗面台では洗わない
3. ガラス素材を使って作成するため、保管や持ち帰りの際には十分気を付ける

活動をした方の声 「イメージ通りのきれいなキーホルダーが作れたので、宝物にしたい！」